

自然排熱導光管系統 Sunlight Tubular & Ventilation System



淨零目標之驗證減排項目

光
炬
國
際



簡介

- * 淨零目標之驗證減量項目
- ** 提供符合聯合國減排計算-ILCD資料格式-之LCA足跡模型，可導入企業減量目標計算

零能耗通風採光

智慧節能舒適照明

自潔高效光導

專利集光排風罩

通風採光燈罩

專利證書

發明名稱：通風採光模組

專利權人：光大光學股份有限公司

發明人：林有能、陳瑞鑫、李志文

專利權期間：自2019年12月11日至2038年8月2日止

上開發明係經專利權人依專利法之規定取得專利權

專利證書

新型名稱：通風採光模組

專利權人：光大光學股份有限公司

新型創作人：林有能、陳瑞鑫、李志文

專利權期間：自2018年10月21日至2028年8月2日

上開新型係依專利法規定通過形式審查取得專利權
行使專利權如未提示新型專利技術報告不得進行警告

專利證書

新型名稱：綠能室內採光植物栽培系統

專利權人：泰平達科技股份有限公司、光大光學股份有限公司

新型創作人：賴元泰、林有能、陳瑞鑫、李志文

專利權期間：自2021年4月1日至2030年11月17日止

上開新型係依專利法規定通過形式審查取得專利權
行使專利權如未提示新型專利技術報告不得進行警告

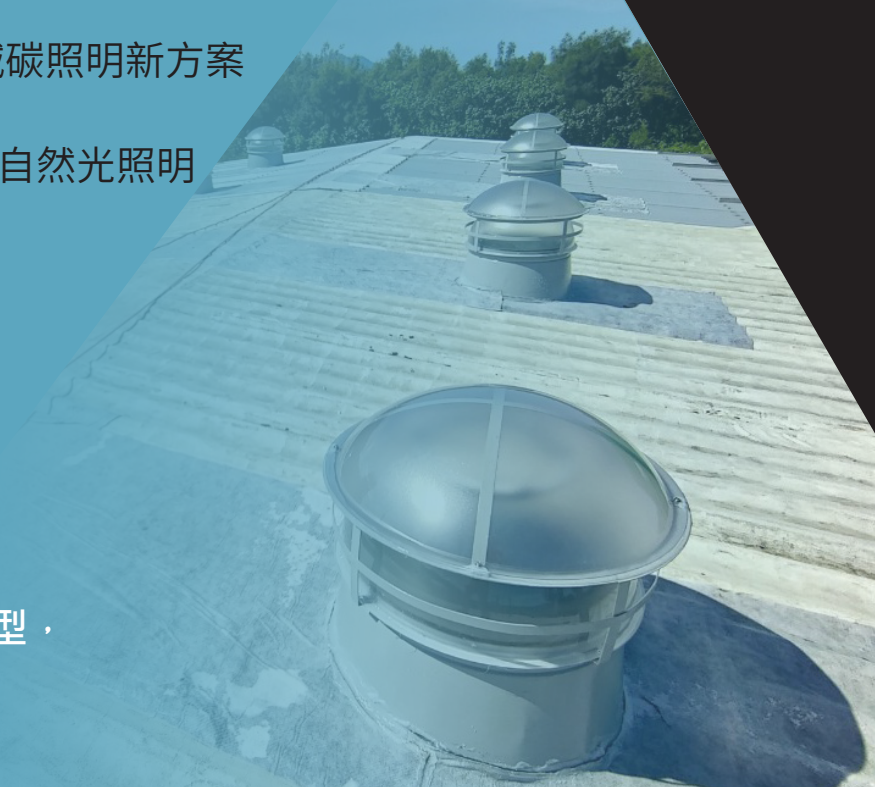


專利證書



- ◆ 解決照明藍光傷害
- ◆ 全球電力資源緊張 節能減碳照明新方案
- ◆ 智慧、綠能、零碳排放的自然光照明
- ◆ 健康淨化室內環境
- ◆ 通風採光的新選擇

* 淨零目標之驗證減量項目
 ** 提供符合聯合國減排計算-
 ILCD資料格式-之LCA足跡模型，
 可導入企業減排目標計算



傳統通風採光設備的缺點



旋轉通風球

1. 排風效率低
2. 無照明功能
3. 旋轉動件易損壞



採光浪板

1. 照明不均勻
2. 屋頂作業人員
易踏穿墜落意外
3. 無通風室內悶熱



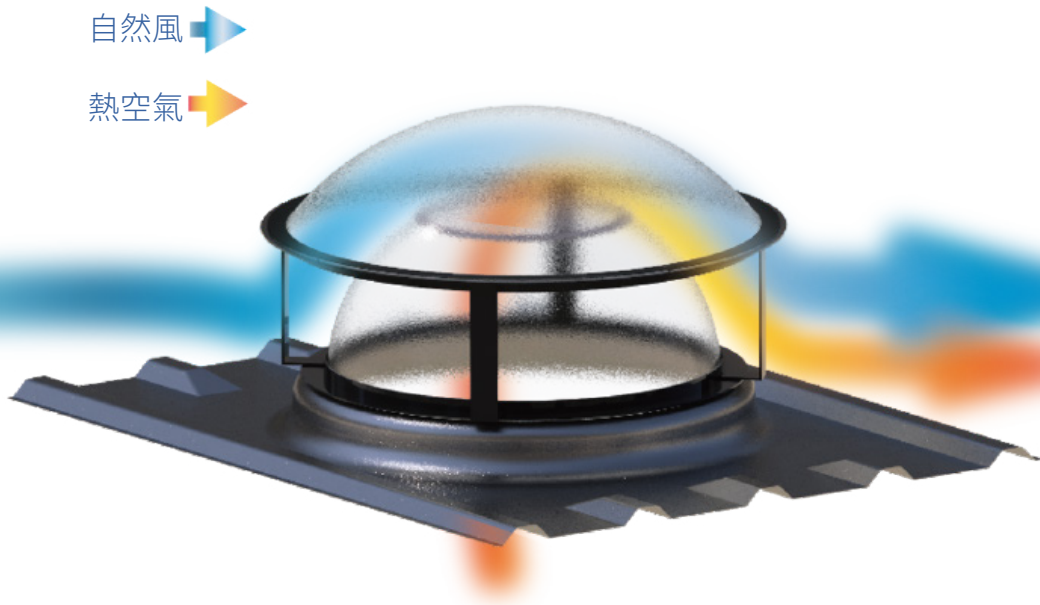
採光通風窗

1. 製作與施工成本高
2. 照明位置受限
3. 排風效率低

原理

* 淨零目標之驗證減量項目

** 提供符合聯合國減排計算-ILCD資料格式-之LCA足跡模型，可導入企業減排目標計算



擁有專利設計
應用柏努利原理
將室內的熱空氣帶走

費用回收年限

100 坪之廠辦 通風採光照明規劃	燈具形式	照明等級	安裝費用	總年電費 [NTD]	回收年限
**1坪=3.3m ²					
辦公空間 (高 3M)	SVS 24 組 T5 輕鋼架燈具	500 Lux	\$357,600 \$169,000	\$0 \$44,996	4.19 年
廠房空間 (高 10M)	SVS 16 組 400W 高天井燈	200 Lux	\$238,400 \$120,000	\$0 \$52,474	2.26 年
倉儲空間 (高 12M)	SVS 12 組 T5 輕鋼架燈具	100 Lux	\$178,800 \$90,000	\$0 \$27,549	3.22 年

備註條件

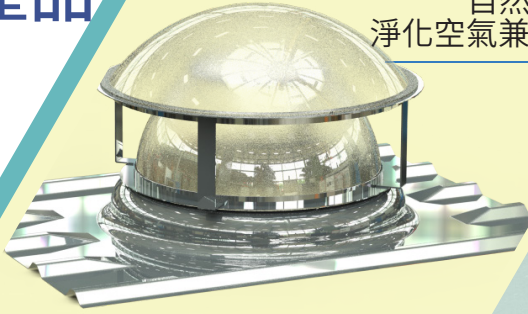
需用電時間

SVS 自然採光排熱系統	0 hrs	單價
T5 輕鋼架燈具	10 hrs(8:00~18:00)	SVS 含安裝 \$14,900
400W 高天井燈	10hrs(8:00~18:00)	通風球含安裝 \$5,000
平均工業用電電價	NTD 3.99/ 度	T5 輕鋼架燈具 \$1,000
戶外照度規格	台灣地區平均照度 40,000 Lux	400W 高天井燈 \$4,500

產品

SUN V5000 採光通風球

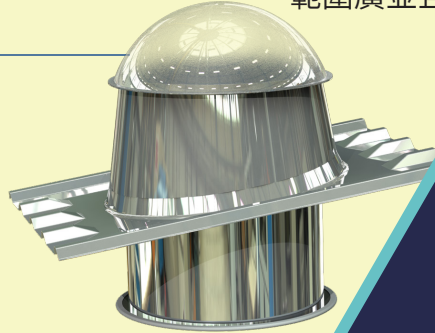
自然通風換氣
淨化空氣兼顧照明



高效光導照明系統

SUNTUBE 5360

高效照明
範圍廣並且均勻



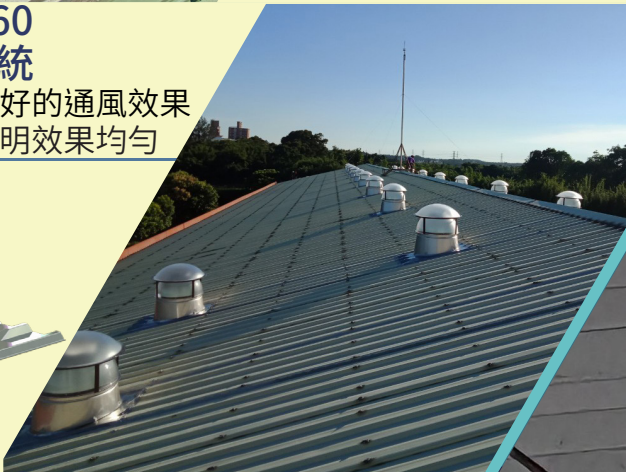
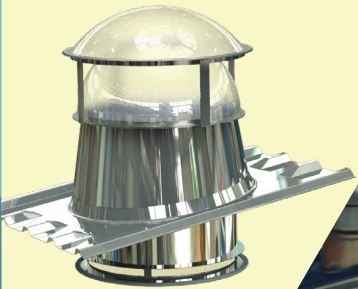
選配物件

1. 150wLED 天井燈具
晚上一秒變天井燈
方便更換維修

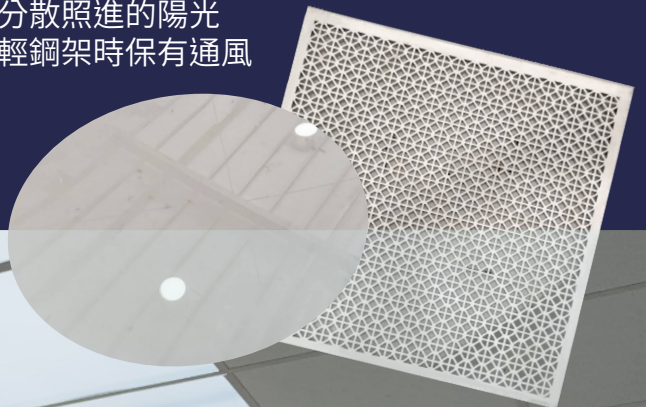
SUNVUBE V5360

光導照明排煙系統

增加煙囪效應具有更好的通風效果
照明範圍更大且照明效果均勻



2. 散射片與通風網
加強分散照進的陽光
保持輕鋼架時保有通風



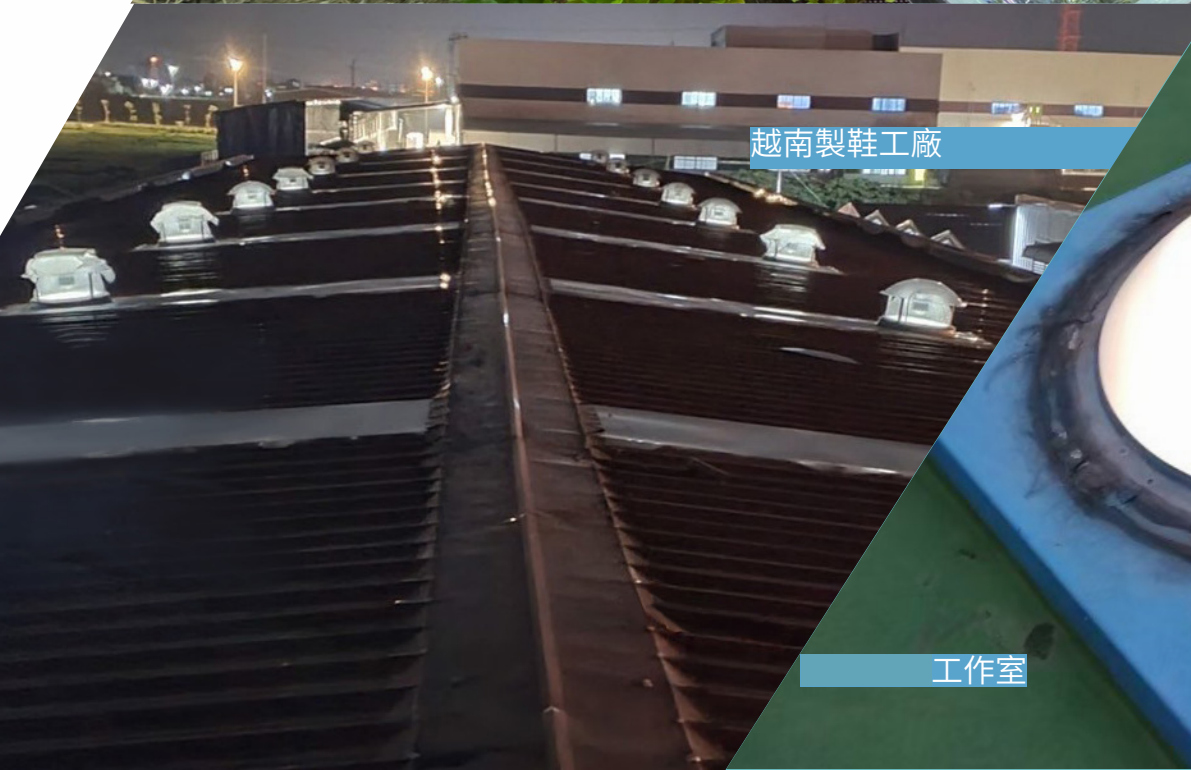
實際案例



觀光景點



越南製鞋工廠



工作室





科技公司

國際型會議廳



汽車零件廠

火力發電廠

國際知名飲料工廠



餐飲店

電磁鋼廠